

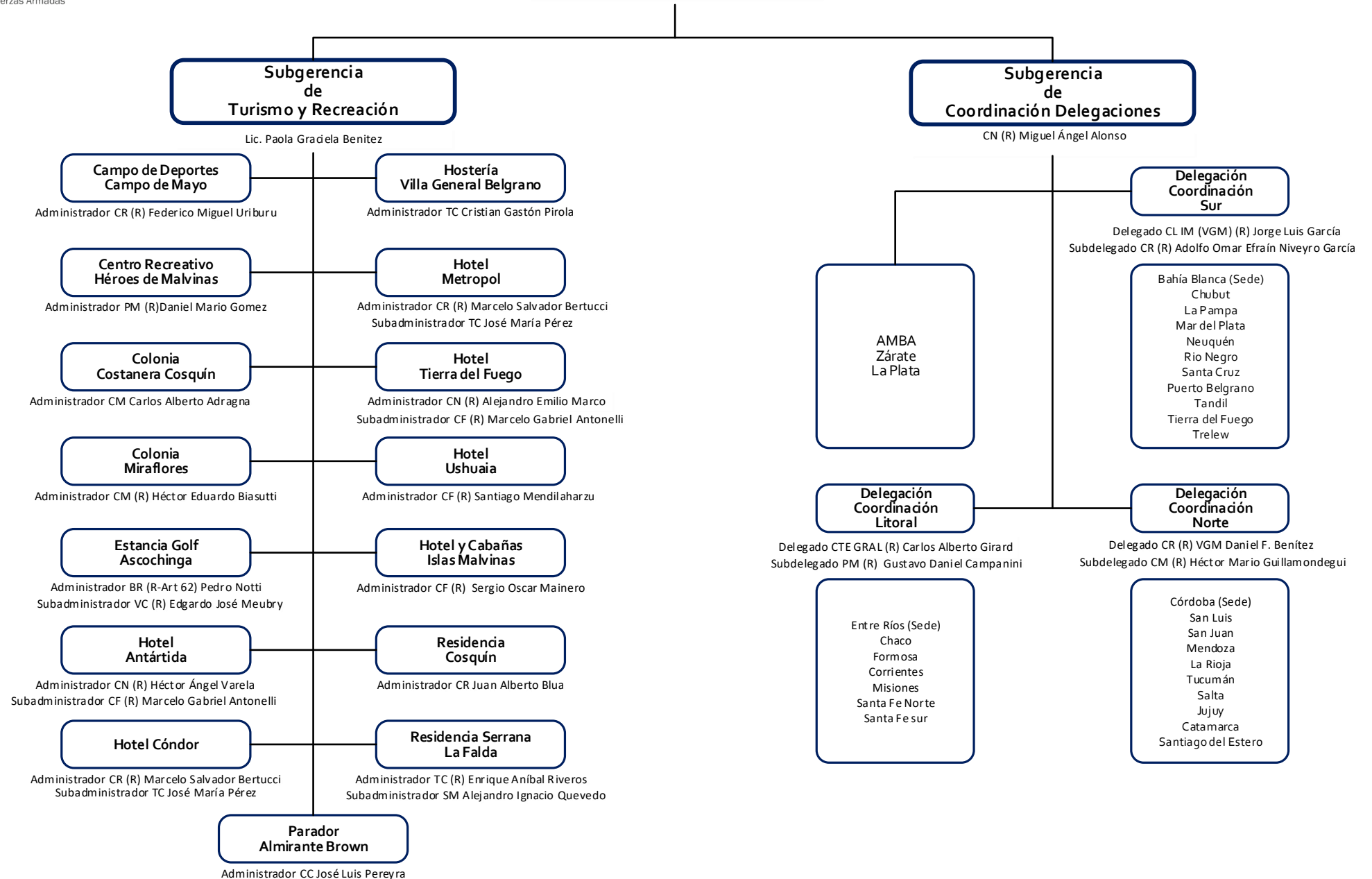
**Gerencia Delegaciones  
y Servicios Sociales**

**Subgerencia de Coordinación  
Delegaciones**

CN (R) Miguel Ángel Alonso



# Gerencia Delegaciones y Servicios Sociales

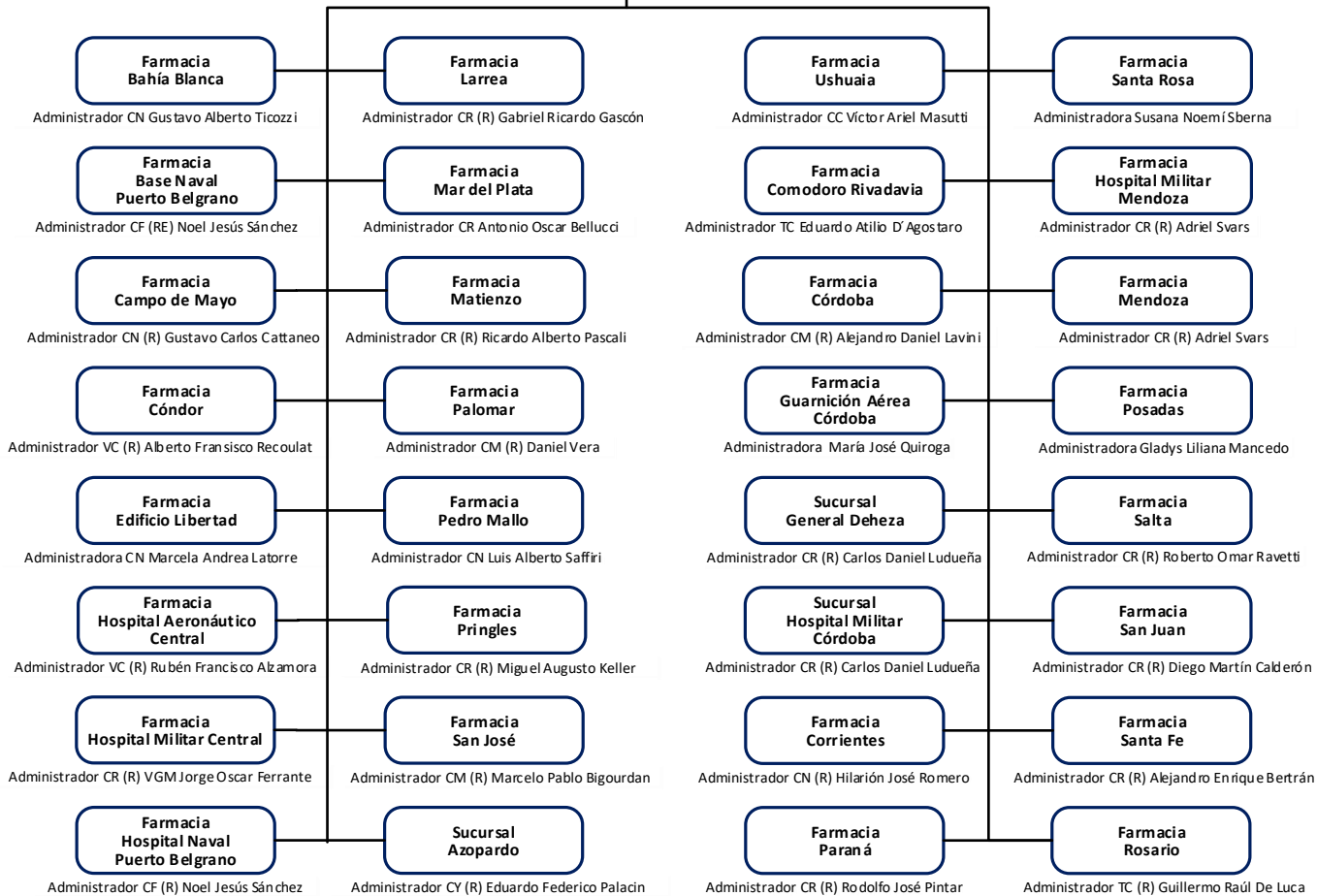


**Subgerencia  
Abastecimiento Farmacéutico  
y Farmacias**

Farm. Graciela Azucena Luraschi

**Unidad de Farmacias  
Propias y Contratadas**

SP Vanesa Liliana Zsigmond



**Gerencia Prestaciones**

CY (R) Ariel Guzman

**Subgerencia  
Efectores Sanitarios Propios**

GB (R) Clemente Horacio Magallanes

